

Topsportcentrum én ontmoetingscentrum voor de wijk

NA HOOGENBAND NU OOK AMERENA 10 X 50 M

Wie het sportcomplex aan de Hogeweg nadert ziet een markante gekleurde gevel, die oplicht in het donker

In Amersfoort nadert [sportcomplex Amerena](#) in de nieuwbouwwijk Hogekwartier haar voltooiing. Het wordt een topsportcomplex met daarnaast voorzieningen voor sportieve recreatie, dat tevens gaat dienen als ontmoetingscentrum voor de wijk. Onderdeel van Amerena wordt een Olympisch 50 meterbad met tien banen, na het Eindhovense Pieter van den Hoogenband zwembad het tweede in Nederland. Naar verwachting wordt het complex in april 2018 in gebruik genomen.



OPDRACHTGEVER
Gemeente Amersfoort

ONTWIKKELAAR
[OLCO Sportsphere](#), Zeist

ARCHITECT
[Venhoeven CS architecture + urbanism](#), Amsterdam

ADVISEUR CONSTRUCTIE
Bartels Ingenieursbureau BV, Apeldoorn

ADVISEUR INSTALLATIES
INNAX Gebouw & Omgeving, Veenendaal

HOOFDAANNEMER
[Remmers Bouwgroep BV](#), Tilburg

E-INSTALLATIES
Linthorst Techniek BV, Apeldoorn

W-INSTALLATIES
DKPS Regeltechniek BV, Alphen aan den Rijn (Regeltechniek)
KWB, Boxtel (waterbehandelingsinstallatie)

STALEN TRAPPEN, LEUNINGEN EN BALUSTRADES
[Las- en Montagebedrijf Van Pommeren](#), Veenendaal

PLAFONDS ZWEMBADEN
[SPANdesign](#), Tilburg

PLAFOND PARKEERGARAGE
[Brabant Totaal Afbouw BV](#), Budel

SPORTVLOEREN
[Sika Nederland BV](#), Utrecht

BOUWPROGRAMMA
zwembaden, sporthal, ontmoetingsruimte en parkeergarage

BOUWPERIODE
november 2015 – april 2018

BRUTO VLOEROPPERVLAKTE
18.500 m²

BOUWKOSTEN
€ 22,3 miljoen



Wedstrijdbad met tien banen

In het complex is ruim 10.500 m² ingeruimd voor sportvoorzieningen. Behalve het 50 meterbad zijn dat op zwembad een 25 meterbad met een 10 meter hoge springtoren en een doelgroepenbad met een luie trap en een mindervalidenlift. Er komt ook een voor topsport geschikte sporthal in het complex, met een vrije hoogte van 11 meter, voldoende voor internationale wedstrijden. De hal bevat een sportvloer van 54 x 33 meter, waarmee hij voldoet aan de richtlijnen van NOC*NSF.

Oplichtende gevel

Bij voorzieningen op topsportniveau hoort een soortgelijke uitstraling. Wie het sportcomplex nadert ziet een markante gekleurde gevel, die oplicht in het donker. In het interieur spelen daglicht en zichtlijnen een grote rol. De

inrichting is licht, met veel zicht op de sportruimten en de omgeving.

Publieksvoorzieningen

Op topsport komt veel publiek af, dus ook daarvoor zijn voorzieningen opgenomen. Bij het 50 meterbad komt een tribune met 300 zitplaatsen, terwijl bij de springtoren 150 zitplaatsen gerealiseerd worden. De sporthal krijgt een tribune voor 200 personen, die eenvoudig met nog eens 200 plaatsen uitgebreid kan worden. Voor een hapje en een drankje kunnen bezoekers terecht in de centraal gelegen kantine, terwijl bij evenementen op de verdieping een extra uitgiftepunt geopend kan worden. Daarnaast is ook aan voldoende parkeerruimte gedacht. Onder het gehele gebouw bevindt zich een parkeergarage, die plaats biedt aan 219 auto's.

Bovenaanzicht toont groendak en terrassen

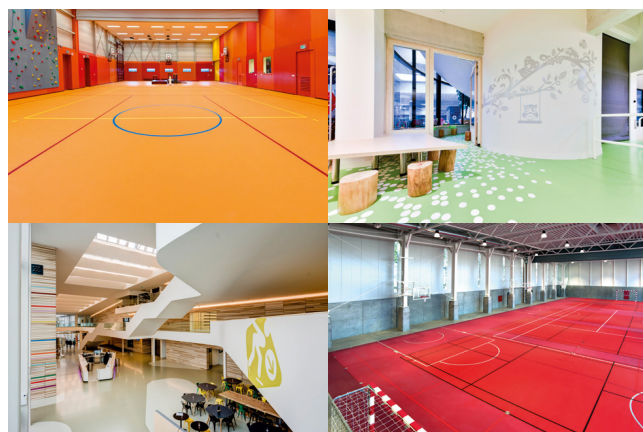


Topvloer voor een topsportlocatie

Sika Nederland tekent voor een groot deel van de vloeren in het indrukwekkende sportcomplex. In de topsporthal komt 2.000 m² hoogwaardige Pulastic Pro 180 XLS sportvloer. Deze vloer is door NOC*NSF gecertificeerd als klasse I, wat wil zeggen: geschikt voor topsport. Jeroen Bontenbal is verkoper bij Sika Nederland. Hij stipt een ander voordeel van deze vloer aan: 'De vloer wordt gelegd op een door onszelf aangebrachte zandcementvloer. Daar leggen we Regupol matten op van rubbergranulaat. Daaroverheen komt dan weer in vier lagen de gietvloer, die zo sterk is dat hij niet afgedekt hoeft te worden bij andere activiteiten in de hal.'

UNIEKE SPORT- EN ONTMOETINGSPLEK

Ook in de belendende fysio- en fitnessruimte zorgt Sika voor een sportvloer die aan de gestelde eisen voldoet, de Pulastic GT 100. In de verkeersruimten, kleedruimten en de horecaruimten komt een Sika Comfortfloor gietvloer, in totaal 2.600 m², die door Sika Utrecht samen met Indri Vloerenbedrijf uit Alkmaar wordt aangelegd. De 1.800 m² grote vloer van de parkeergarage tenslotte, krijgt een hoogwaardige, slijtvaste coating. Bontenbal: 'Het is een multifunctioneel gebouw, zowel zwembad, als sporthal, als publieksruimte. Een unieke sport- en ontmoetingsplek in Amersfoort en we zijn er trots op dat we daarvoor de vloeren hebben mogen aanbrengen.'



Pulastic®; een sterk merk voor scholen en sportfaciliteiten

In de wereld van sportvloeren is Pulastic® hét vooraanstaande merk. In sportaccommodaties, scholen, universiteiten, balletacademies, fitness- en sportcentra; overal liggen Pulastic® sportvloeren. In Nederland en in wel 80 landen over de hele wereld liggen in 50.000 accommodaties meer dan 35 miljoen m² in classic en design kleuren, met basketbal- voetbal- en volleybal belijning, met LED verlichting. En om de accommodaties nog veiliger en mooier te maken met prachtige wandbekleding omringd.

PULASTIC®
SPORTVLOEREN

We zijn trots! Want ons merk Pulastic® bestaat 50 jaar. En dat viert we iedere dag. Met een enthousiast team van 135 Sika-Pulastic medewerkers. En distributeurs met installatieteams in 60 landen. In 50 jaar hebben we ons ontwikkeld van een sportvloerleverancier naar totaalinrichter voor sportaccommodaties en scholen, indoor en outdoor. We hebben geen woorden nodig om te tonen dat we terecht trots zijn, de beelden zeggen meer dan genoeg.

Sika Nederland B.V.
Locatie Deventer
(Pulastic sportvloeren)
Postbus 420,
7400 AK Deventer,
Tel. (0570) 62 07 44
www.pulastic.com
Mail: verkoop.pulastic@nl.sika.com

De actuele algemene voorwaarden zijn van toepassing. Consulteer a.u.b. voor gebruik de meest recente lokale Productinformatie-bladen.

Kijk op www.sika.nl en www.pulastic.com voor meer informatie of mail voor een specifieke vraag naar verkoop.pulastic@nl.sika.com

VP VAN POMMEREN

TH Trap- & Hekwerk

CW Constructiewerk

PW Plaatwerk

FB Framebouw

Bobinestraat 22 - 3903 KG Veenendaal

Bekijk onze nieuwe website: van-pommeren.nl



Voorgevel

Sterk staaltje van Van Pommeren

[Las- en Montagebedrijf Van Pommeren](#) uit Veenendaal kreeg de opdracht voor het leveren en monteren van de stalen trappen, leuningen en balustrades voor Sportcentrum Amerena. Door het ontbreken van kant-en-klare architectontekeningen of een uitgewerkt BIM-model moest het bedrijf veel zelf ontwerpen, in samenspraak met ontwikkelaar OLCO Sportsphere.

DUIKTOREN

Met name de stalen trappen en de hekwerken voor de tien meter hoge duiktoren vroegen de nodige aandacht. Calculator/werkvoorbereider Alfred van Ekeris legt uit waarom: 'Er waren geen tekeningen beschikbaar, alleen een idee van hoe het er ongeveer uit moest zien. We hebben de trappen en hekwerken dus zelf moeten engineeren en in het werk inmeten. Mede vanwege de beperkte ruimte die beschikbaar was, bleek dat een hele klus. Ook op het gebied van conservering en veiligheid moest aan de nodige eisen worden voldaan en voor het monteren zullen we straks een speciale minihijskraan gaan gebruiken.'

Recreatiesport

Niet alleen de topsport komt aan zijn trekken in het nieuwe sportcentrum, ook aan de recreant is gedacht. In het zwembadgedeelte bevinden zich naast de genoemde baden ook een saunaruimte en een whirlpool, terwijl alle overige faciliteiten natuurlijk ook recreatief gebruikt kunnen worden. De sporthal is deelbaar door middel van flexibele wanden, waardoor meerdere verenigingen tegelijk kunnen sporten. Twee ruime verenigingsruimten, een fysiotherapiepraktijk, een krachtsportruimte en een droogspringhal completeren de faciliteit.

Buurtcentrum

Sportcomplex Amerena wil meer zijn dan alleen een hypermoderne en complete sportfaciliteit. Het complex moet ook gaan functioneren als ontmoetingscentrum voor de buurt. Terrassen en een transparante entree zijn daarom gericht naar die wijk, terwijl dakterrassen een fraai uitzicht bieden op het naastgelegen waterwingebied.

Duurzaamheid

Op het gebied van duurzaamheid haalt Amerena een zeer hoge GPR-score van 9,5. Vooral een goede isolatie draagt



Achterzijde van het gebouw toont de open gevel van het wedstrijdbad

Receptie met zitjes



daaraan bij. De verwarmde delen van het gebouw zijn helemaal 'ingepakt', wat een EPG-reductie van 6% oplevert. Daarnaast wordt zoveel mogelijk gebruik gemaakt van ter plaatse opgewekte duurzame energie, zoals zonne-energie

en biomassa. HR+++ glas, ledverlichting, een groendak, PV-panelen, warmtepompen, een geïntegreerd GBS-systeem en hergebruik van hemelwater zijn andere factoren die bijdragen aan de hoge duurzaamheid.

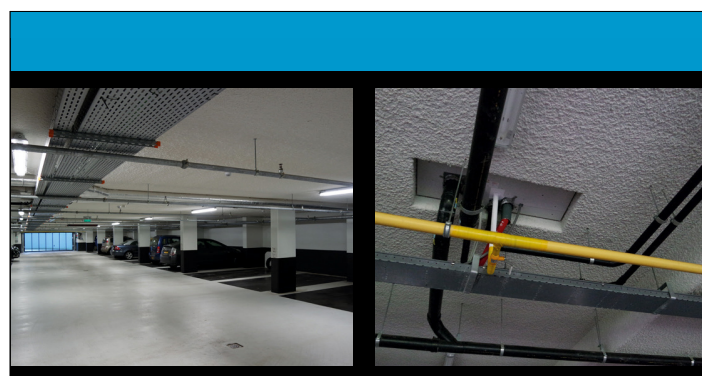
Goed geïsoleerd plafond parkeergarage

Duurzaamheid is een belangrijk aspect bij de bouw van sportcomplex Amerena, daarom zijn er hoge eisen gesteld aan de warmte-isolatie. **Brabant Totaal Afbouw BV** realiseert door middel van **Sonotex Isolatie** een thermisch isolerend plafond met goede akoestische en brandveilige eigenschappen voor de parkeergarage. Het gaat hierbij om de ruim 3.000 m² plafond, waarboven zich verwarmde ruimten van het gebouw bevinden.

RESOLSCHUIM BIJ BEPERKTE RUIMTE

'Sonotex Isolatie is ons eigen product als alternatief voor traditionele isolerende plafondsystemen', vertelt Jurgen Thijssens, mede-eigenaar van Brabant Totaal Afbouw. 'Ons systeem is opgebouwd uit een verlijmd thermische isolatielaag van hardschuim platen, met daaroverheen een spuitmortel op gipsbasis. Naast goede akoestische en brandveilige eigenschappen geeft het systeem een strak en naadloos resultaat, zonder koudebruggen.'

Waar voldoende vrije hoogte aanwezig is komt polystyreen-schuim van 180 mm dik. Ter plaatse van de sprinklerinstallatie, waar minder ruimte beschikbaar is, wordt 100 mm dik resolschuim aangebracht. Resolschuim heeft een hogere isolatiewaarde, zodat met een minimale dikte toch de benodigde RC-waarde van 5,0 bewerkstelligd kan worden. Over de isolatie wordt een onbrandbare akoestische mortel met een gekorrelde structuur gespoten. Thijssens: 'Niveaueverschillen zijn goed op te vangen, omdat je met de mortel ieder detail kunt bespuiten en zo alle contouren van de bouw kunt volgen.'



Brabant Totaal Afbouw BV

Brandwerende, Thermische en Akoestische voorzieningen

Voor de realisatie van projecten op het gebied van isolatie, brandveiligheid en akoestiek, bent u bij ons aan het juiste adres. Onze opdrachtgevers zijn aannemers, projectontwikkelaars en gebouwbeheerders. Zowel bij nieuwbouw, onderhoud als renovatie bieden wij een passende oplossing voor elk project.



Nieuwstraat 114
6021HW BUDEL
T +31 495 78 52 06
www.brabanttotaalafbouw.nl

Strakke oplossing voor een akoestisch probleem

De drie zwembaden in sportcomplex Amerena zijn voorzien van strakke geluidsabsorberende plafonds. Het zijn gespannen akoestische plafonds, gemaakt van een polymeer stretchfolie dat voorzien is van microperforaties. Zo combineren deze plafonds een strak en fraai uiterlijk met goede geluidsabsorberende eigenschappen, een absolute eis voor een zwembad. **SPANdesign** uit Tilburg verzorgde de engineering en leverde de monterde plafonds. Coen Reijnen, mede-eigenaar van SPANdesign, legt uit: 'Een gespannen product is een uitermate geschikte oplossing voor in een zwembad. Een gespannen plafond is namelijk uitstekend bestand tegen een hoge luchtvochtigheid. Bovendien is het ongevoelig voor temperatuurswisselingen, ideaal dus voor deze toepassing.'

STRAK EN DEMONTABEL

Naast bouw fysieke eisen waren er ook esthetische voorwaarden waar de plafonds aan moesten voldoen. Reijnen: 'In het wedstrijdbad zijn de licht gewelfde plafonds aangebracht tussen stalen spanten. De verlichting is aan die spanten bevestigd, zodat de plafonds één strak vlak vormen. In de plafonds van de andere baden zijn sparringen gemaakt voor pendels, waaraan ledverlichting is bevestigd. In het doelgroepenbad zijn daarnaast ook spots in het doek zelf opgenomen'. Het systeem van SPANdesign is modulair en demontabel. Waardoor het voor werkzaamheden weggenomen en weer teruggeplaatst kan worden.

"SPANdesign: specialist in het creëren van flexibele akoestische oplossingen"



SPAN DESIGN

Stretchsystems for
Architectural & Interior Solutions

Voor meer informatie:
T 013 52 11 087
info@spandesign.nl
www.spandesign.nl